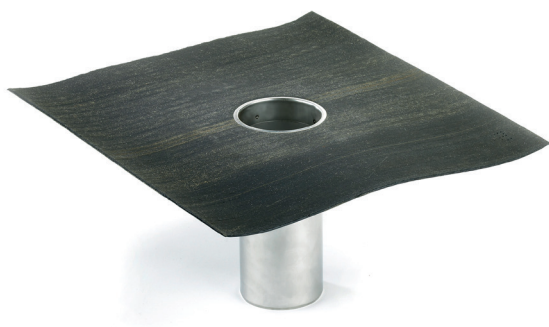


DERBIDRAIN V

- DERBIDRAIN V est l'association d'un avaloir en acier inoxydable et d'une membrane DERBIGUM, pré-assemblés en usine, pour la réalisation d'une évacuation d'eau étanche et durable.
- Le DERBIDRAIN V est constitué d'un tube et d'une platine en acier inoxydable assemblés en adhérence totale avec la membrane d'étanchéité DERBIGUM. La membrane d'étanchéité dépasse de ± 13 cm de la platine en acier inoxydable.



Avantages spécifiques

- Durabilité très élevée
- L'ensemble est pré-assemblé (soudage et sertissage) en usine.
- Le Derbidrain V est compatible avec les membranes bitumineuses
- Facilité de mise en œuvre alliée à une tenue parfaite.
- Disponible en plusieurs formes et dimensions.
- Optimise l'étanchéité entre le revêtement de toiture et l'évacuation des eaux pluviales.
- Peut être utilisé avec ou sans couche de protection en gravier.
- A chaque coin de la platine en acier inoxydable du DERBIDRAIN V, un trou est aménagé afin de pouvoir fixer mécaniquement le DERBIDRAIN V aux éléments porteurs en tôles d'acier nervurées ou en bois.

Dimensions Possibles

Dimensions disponibles	
Longueur	400 mm, 600 mm
Diamètre	75, 90, 110, 125 et 160 mm

Plusieurs types de crépines également disponibles.



Le présent document annule et remplace les éditions précédentes. - 2019/09/09



IMPERBEL sa/nv
Bergensesteenweg 32 – B-1651 Lot
Tel: +32 (2) 334 87 00
Fax: +32 (2) 378 14 69
E-mail: info@derbigum.com